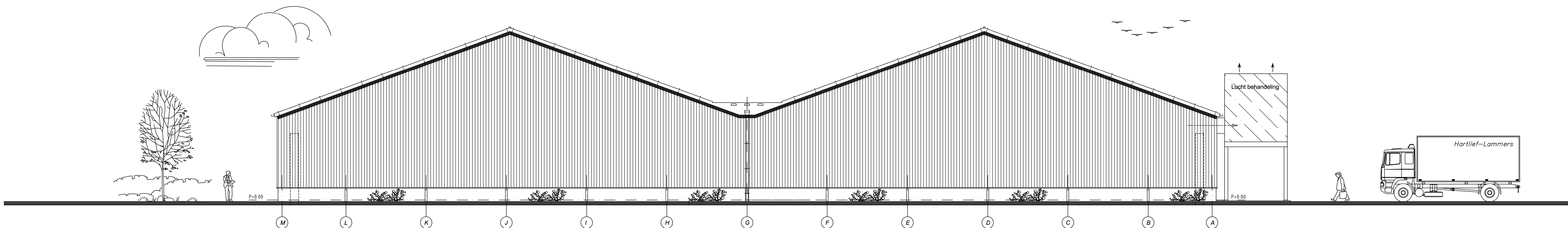
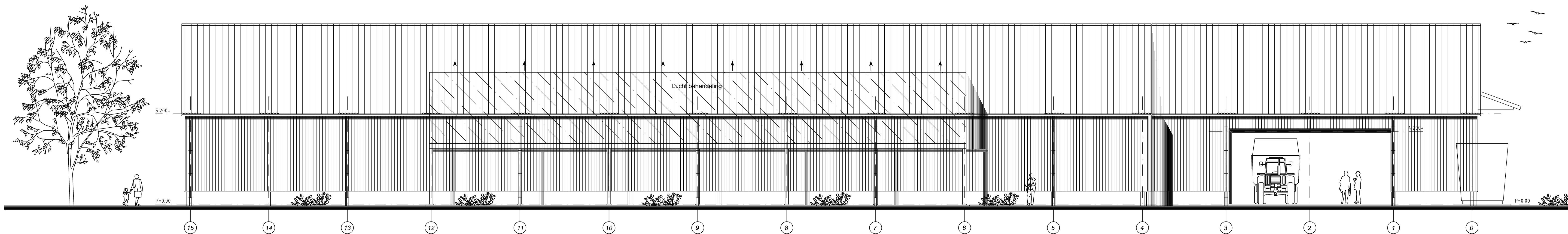


Voor - gevel  
West-zijde

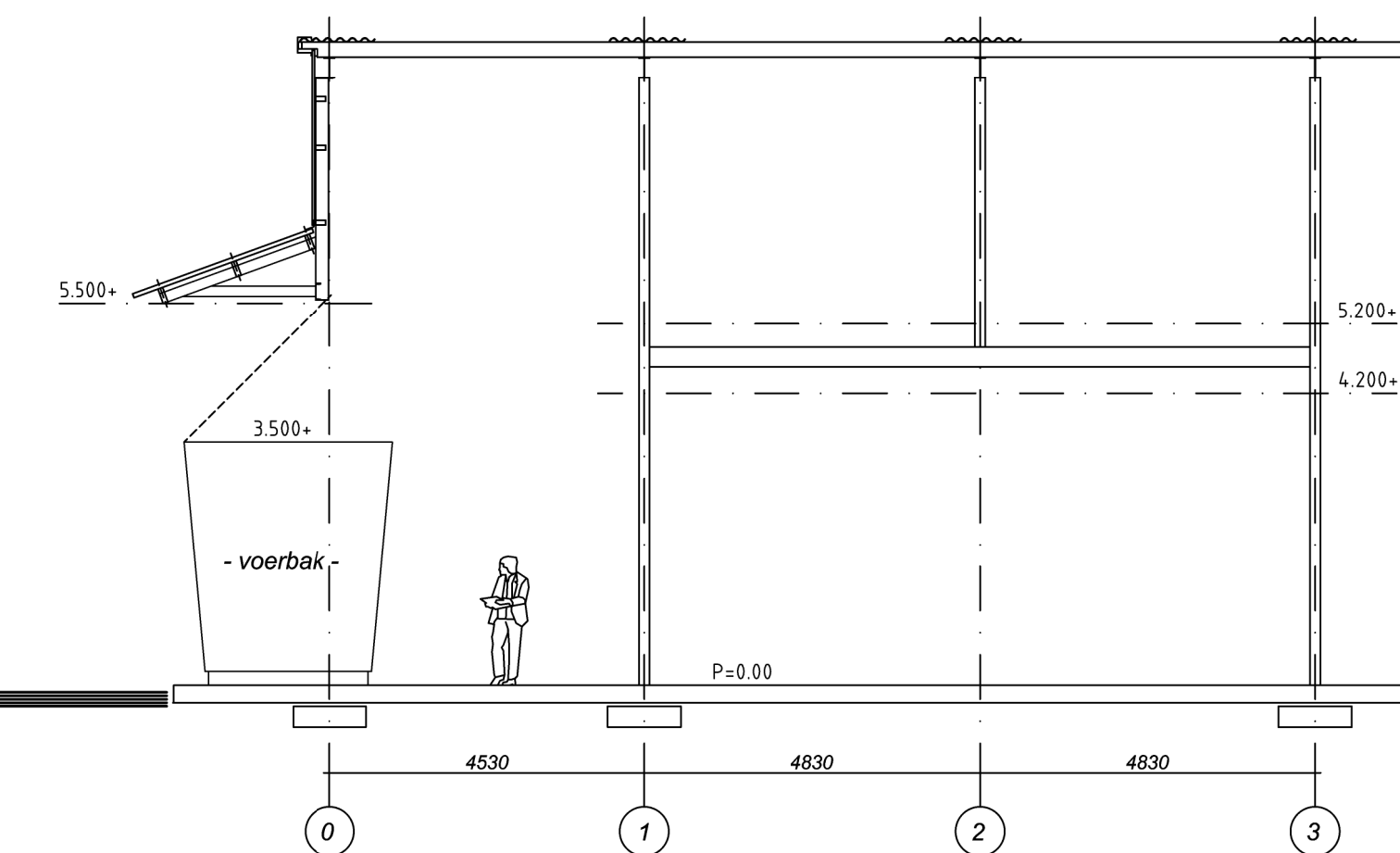
Doorsnede met lucht behandeling



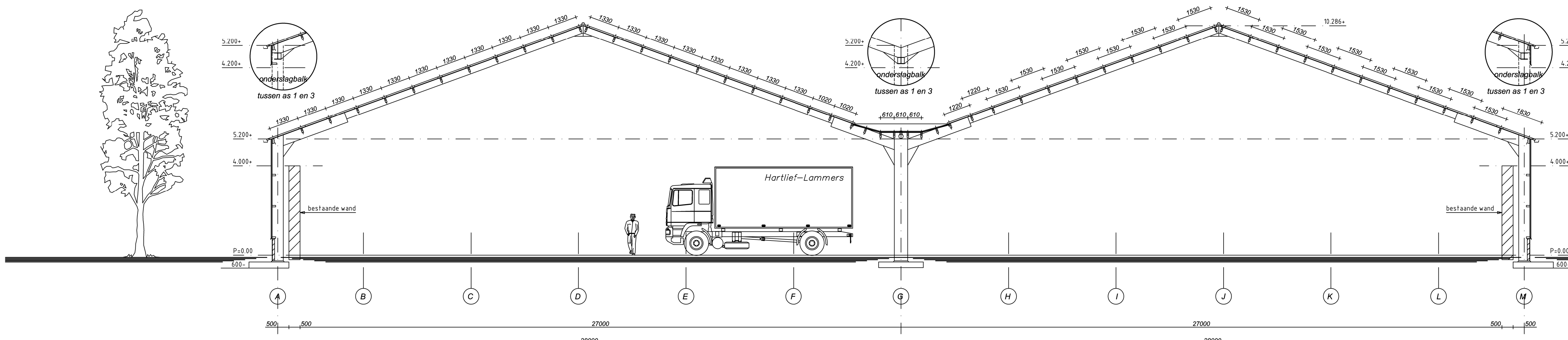
Achter - gevel  
Oost-zijde



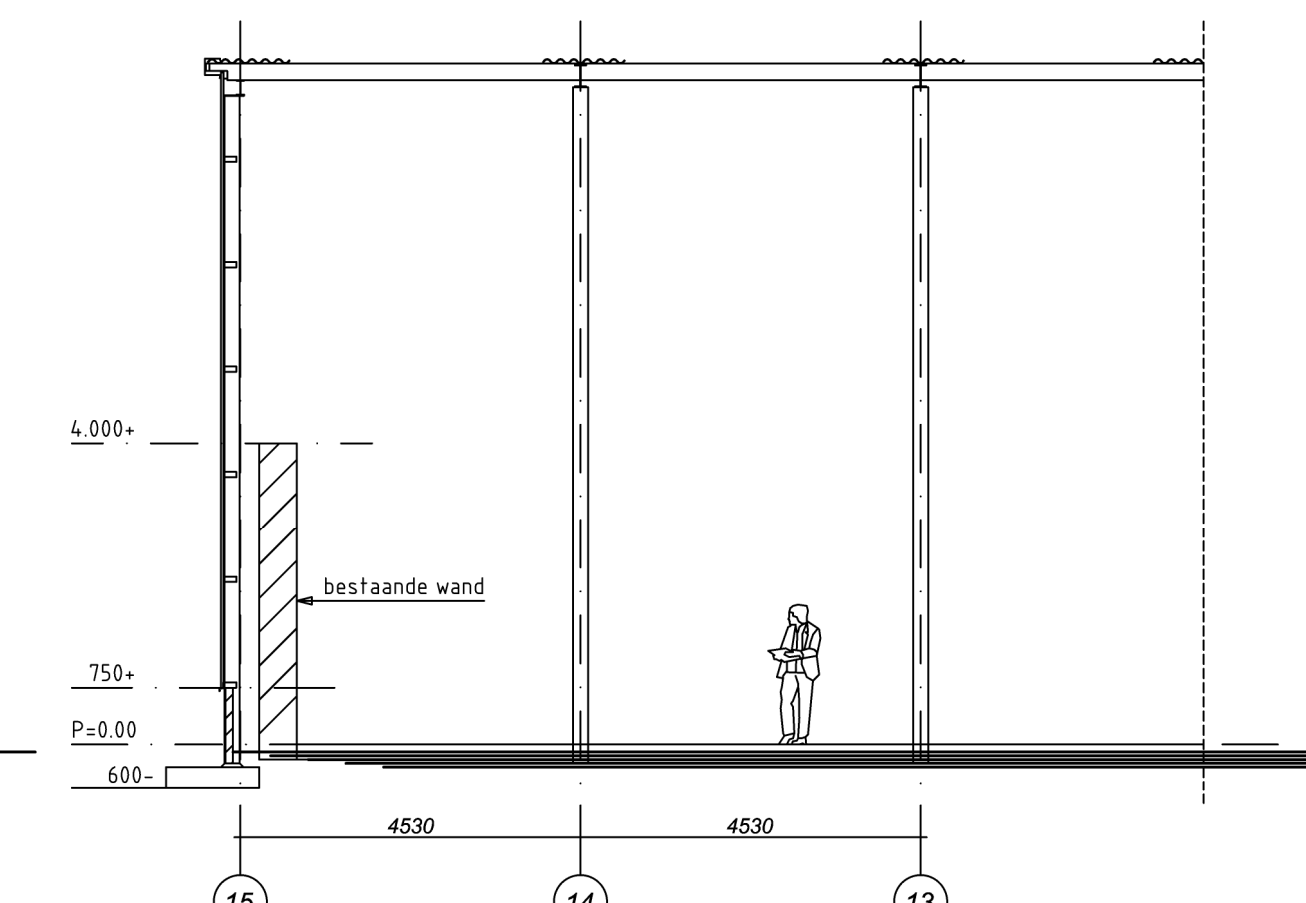
Linker-zijgevel = getekend  
Noord-zijde = wegzijde



Doorsnede voerbak



Dwars - doorsnede



Detail kopgevel op as 15

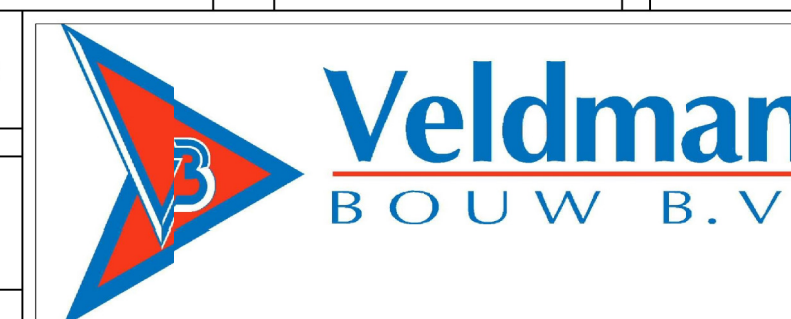
### Materialen renvooi

| Benaming         | Material                                  | Kleur             |
|------------------|-------------------------------------------|-------------------|
| Borst-waaiing    | Prefab beton element                      | Natuur - grijs    |
| Gevels           | Stalen gevelbeplating met damwand profiel | Donker groen      |
| Luchtbehandeling | Kunststof plaat                           | Grijs             |
| Dakbedekking     | Stalenconstructie                         | Grijs             |
| Windveren        | Vezelcement gelfplaten                    | Zwart / Antraciet |
| Hevelwaterafvoer | Damwand zelfwerk                          | Gebroken wit      |
|                  | Aluminium                                 | Gebroken wit      |
|                  | PVC                                       | Grijs             |

Constructie gegevens:  
De fundering-, gewapende beton-, staal- en hout-constructies, volgens nader te overleggen tekening en berekening van een erkend constructeur.  
Systeemplanken, latelen en verankering volgens opgave leverancier.  
Alle materialen verwerken volgens voorschriften fabrikant.

Alle maatvoering in het werk controleren !

| Gevels en doorsneden                                                                                                                                     |                                          | Datum: 20-09-2022          |
|----------------------------------------------------------------------------------------------------------------------------------------------------------|------------------------------------------|----------------------------|
| Werk<br>Oprachtgever: Hartief-Lammers<br>Roosd 1a<br>9497 TD Dordrecht<br>Tel.: 0592 - 55.95.52<br>Mob.: 06-51.48.24.07<br>Mail: info@hartief-lammers.nl | Bouw Overkapping<br>bestaande mestopslag | Gefekend: W. Aarnink       |
|                                                                                                                                                          |                                          | Gezien: J. Veldman         |
|                                                                                                                                                          |                                          | A: _____                   |
|                                                                                                                                                          |                                          | B: _____                   |
| Schaal<br>1:100<br>Lijnmaat<br>A0 = 840x1188mm                                                                                                           |                                          | C: _____                   |
|                                                                                                                                                          |                                          | D: _____                   |
| Veldman Bouw B.V.<br>Zuipsstraat 19, 8102 HX RAALTE<br>Tel. 0572-38.29.80                                                                                |                                          | Projectcode:<br>VB-20-0036 |
| Documentnaam: B.A.V. - Tekening                                                                                                                          |                                          | Blad:<br>02                |



Niets uit deze tekening mag worden overgenomen/vermenigvuldigd, zonder voorafgaande schriftelijke toestemming.